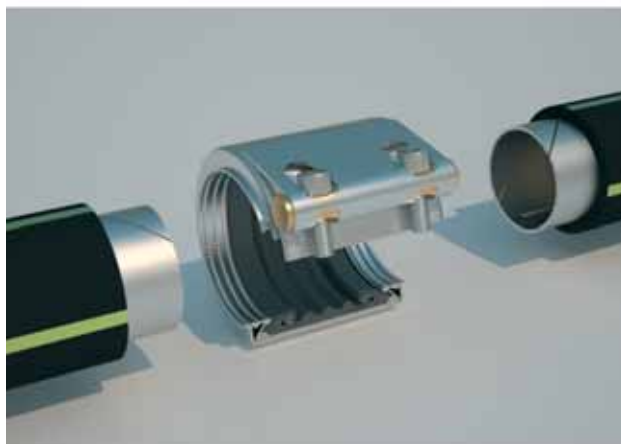


## STRAUB-PLAST-GRIP

### Универсальный тип для труб из пластика

В газо- и водопроводах, а также в промышленных трубопроводных системах с тонкостенными или толстостенными трубами, работающими под давлением или под вакуумом муфты STRAUB-PLAST-GRIP являются идеальным соединением для труб из пластика.



Установка для подготовки питьевой воды в Швейцарии: магистраль для отвода воды соединена муфтами STRAUB-PLAST-GRIP 110 mm.



### Кольцо-вставка - STRAUB-PG

Типичным недостатком для труб из пластика (PE/PP) являются механические и тепловые деформации. Такой материал имеет особенность "течь" под воздействием температуры и давления и этот процесс очень сильно зависит от временного фактора.

Для компенсации внешних радиальных нагрузок на концы труб в зоне соединения применяется внутреннее кольцо-вставка **STRAUB-Stiffening-ring (Материал AISI 316 L / DIN 1.4435)**.

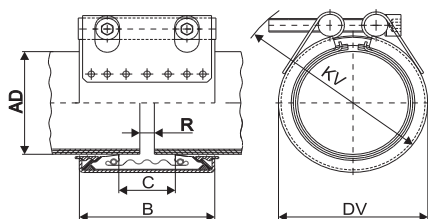
[www.straub.su](http://www.straub.su)

## STRAUB-PLAST-GRIP

### Спецификация STRAUB-PLAST-GRIP Ø 40.0 – 250.0 mm

Деталь/Материал	W1	W2	W4	W5
Корпус		1.4301 (V2A)	1.4301 (V2A)	
Болты стяжные		1.7220 <sup>o</sup>	1.4401 / 1.4435	
Болты закладные		1.0737, оцинк.	1.4301	
Зубчатое анкерное кольцо		1.4301	1.4301	
Подкладка (опцион)		1.4435 (V4A) / PVDF	1.4435 (V4A) / PVDF	
Манжета уплотнительная. EPDM	Температура: < 160.0 мм = от -30°C до +100°C; > 160.0 мм = -20°C до +80°C; Среда: все водные растворы разного качества, воздух, твердые вещества и химпродукты			
Манжета уплотнительная NBR	Температура: от -20°C до +180°C Среда: вода, газ, масла, горюче-смазочные вещества, а также различные углеводороды			

#### STRAUB-PLAST-GRIP



#### STRAUB-PLAST-GRIP (для пластмасс)

Диаметр AD (mm)	Допуск на диаметр (mm)	Давление номинал. PN (bar)	Размеры наружн.				Зазор R без с прокладкой (mm)		Ключ монтажный		
			B (mm)	C (mm)	DV (mm)	KV (mm)	без с прокладкой (mm)	с прокладкой (mm)	Момент затяжки (Nm)	SW (mm)	Резьба M...
40.0	39.0 - 40.5	16	61	19	60	90	5	5 - 15	15	6	8
50.0	49.0 - 50.5	16	61	26	70	100	5	5 - 15	15	6	8
63.0	62.0 - 64.0	16	76	32	85	115	5 - 10	5 - 20	20	6	8
75.0	74.0 - 76.0	16	94	39	99	137	5 - 10	5 - 25	35	8	10
90.0	89.0 - 91.0	16	94	39	118	152	5 - 10	5 - 25	35	8	10
110.0	109.0 - 111.0	16	94	39	135	167	5 - 10	5 - 25	35	8	10
114.3	113.0 - 115.0	16	94	39	139	172	5 - 10	5 - 25	35	8	10
125.0	124.0 - 126.0	16	108	43	152	185	5 - 15	5 - 30	60	10	12
140.0	139.0 - 142.0	16	109	43	168	200	5 - 15	5 - 30	60	10	12
160.0	159.0 - 162.0	16	109	43	188	215	5 - 15	5 - 30	60	10	12
180.0	179.0 - 182.0	10	141	80	205	255	5 - 15	5 - 35	70	10	12
200.0	199.0 - 202.0	7	141	80	230	275	5 - 15	5 - 35	70	10	12
225.0	224.0 - 227.0	6	141	80	255	300	5 - 15	5 - 35	70	10	12
250.0	249.0 - 252.0	5	141	80	280	325	5 - 15	5 - 35	70	10	12

#### Варианты исполнения муфт:

- W1-W5 согласно DIN Standard 86128 (ASTM F1476 / F1548, ISO/NP-15837 / 15838).
- <sup>o</sup> 12.9, Класс прочности Dacromet 500 (Цинк-Хромат со спецсмазкой).

#### Указания:

- Изучить руководство по монтажу/демонтажу.
- Давление испытания = 1,5 x номинал
- При монтаже мягких труб из (PP, PE) применять вставку-кольцо STRAUB-PG .
- Вес муфты см. отдельно в данных по упаковке
- Подкладку применять при большом зазоре между трубами, вакууме, отрицательном давлении (всасывающий трубопровод), наружном сверхдавлении
- Подкладка является спец. принадлежностью и должна заказываться отдельно..