

STRAUB-COMBI-GRIP

Практично – для перехода

При переходе с пластиковой трубы на металлическую отличным соединением может служить муфта STRAUB-COMBI-GRIP. Продуманная техника и первоклассное производство обеспечивают высокую надежность каждого соединения. При этом соединяются пластиковая труба и металлическая разного диаметра без специальной обработки концов труб.



Система пожаротушения для резервуара с алкоголем, Швейцария.
Трубопровод водяного пожаротушения с переходом от труб из нержавеющей стали к пластиковым трубам (PE)

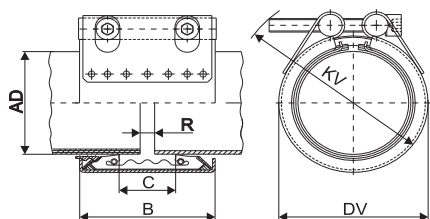


STRAUB-COMBI-GRIP

Спецификация STRAUB-COMBI-GRIP Ø 40.0 – 250.0 mm

Деталь/Материал	W1	W2	W4	W5
Корпус		1.4301 (V2A)	1.4301 (V2A)	
Болты стяжные		1.7220 ^o	1.4401 / 1.4435	
Болты закладные		1.0737, оцинк.	1.4301	
Зубчатое анкерное кольцо		1.4301	1.4301	
Подкладка (опцион)		1.4435 (V4A) / PVDF	1.4435 (V4A) / PVDF	
Уплотнительная манжета EPDM	Температура: < 160.0 мм = от -30°C до +100°C; > 160.0 мм = -20°C до +80°C; Среда: все водные растворы разного качества, воздух, твердые вещества и химпродукты			
NBR	Температура: от -20°C до +80°C Среда: вода, газ, масла, горюче-смазочные вещества, а также различные углеводороды			

STRAUB-COMBI-GRIP



STRAUB-COMBI-GRIP (для перехода пластик = металл)

Диаметр		Допуск на диаметр		Давление номин.	Размеры наружн.				Зазор R		Ключ монтажный		
AD		Пластик (mm)	Металл (mm)		PN (bar)	B (mm)	C (mm)	После стяжки		без Подкладка (mm)	с (mm)	Момент затяжки (Nm)	SW (mm)
Пластик (mm)	Металл (mm)			DV (mm)				KV (mm)					
40.0	38.0	39.0 - 40.5	37.5 - 39.0	16	61	19	60	90	5	5 - 10	15	6	8
40.0	42.4	39.0 - 40.5	42.0 - 43.5	16	61	20	63	95	5	5 - 10	15	6	8
50.0	48.3	49.0 - 50.5	47.8 - 49.0	16	61	26	70	100	5	5 - 10	15	6	8
63.0	60.3	62.0 - 64.0	59.7 - 61.0	16	76	32	85	115	5 - 10	5 - 25	20	6	8
75.0	76.1	74.0 - 76.0	75.0 - 77.5	16	94	39	100	137	5 - 10	5 - 25	35	8	10
90.0	88.9	89.0 - 91.0	87.0 - 90.0	16	94	39	118	152	5 - 10	5 - 25	35	8	10
110.0	108.0	109.0 - 111.0	106.5 - 110.5	16	94	39	135	167	5 - 10	5 - 25	35	8	10
110.0	114.3	109.0 - 111.0	112.0 - 116.0	16	97	45	140	177	5 - 10	5 - 25	35	8	10
114.3	114.3	113.0 - 115.0	112.0 - 116.0	16	94	39	139	172	5 - 10	5 - 25	35	8	10
140.0	139.7	139.0 - 142.0	137.5 - 141.0	16	109	43	168	200	5 - 15	5 - 30	60	10	12
160.0	159.0	159.0 - 162.0	157.0 - 160.5	16	109	43	188	215	5 - 15	5 - 30	60	10	12
180.0	180.0	179.0 - 182.0	178.0 - 181.5	10	141	80	205	255	5 - 15	5 - 35	70	10	12
200.0	206.0 ^o	199.0 - 202.0	204.0 - 208.0	7	141	80	230	275	5 - 15	5 - 35	70	10	12
225.0	219.1	224.0 - 227.0	216.9 - 221.3	6	141	80	255	300	5 - 15	5 - 35	70	10	12
250.0	256.0 ^o	249.0 - 252.0	253.5 - 258.5	5	141	80	280	325	5 - 15	5 - 35	70	10	12

Вариант исполнения муфт:

^o12.9, Класс прочности Dacromet 500 (Цинк-Хромат со спецсмазкой).

з Трубы стальные нерж. нормальной точности (диаметр наружн. зависит от толщины стенки), см. стр. 27

Указания:

- Изучить руководство по монтажу/демонтажу.
- Давление испытания = 1,5 x номинал
- При монтаже мягких труб из (PP, PE) применять вставку-кольцо STRAUB-PG .
- Вес муфты см. отдельно в данных по упаковке
- Подкладку применять при большом зазоре между трубами, вакууме, отрицательном давлении (всасывающий трубопровод), наружном сверхдавлении

Подкладка является спец. принадлежностью и должна заказываться отдельно.